

Publicaciones sobre Sergio Escrivá

Sergio Escrivá expone sus fotografías en la Fábrica de Hielo de Sanlúcar

LA VOZ CÁDIZ

El autor Sergio Escrivá (Valencia, 1973) expone hasta el 30 de agosto su muestra fotográfica *Marina*, en la Fábrica de Hielo de Sanlúcar de Barrameda. La obra de Escrivá, con un nexo común, la presencia velada del Coto de Doñana, se caracteriza por una constante búsqueda de la integración del ser humano con su entorno, convirtiendo a la persona y al paisaje en un todo. El personaje, en sus fotografías, ansía reconciliarse con la naturaleza.

Sus fotografías desafían las leyes cromáticas, reinventando lugares reales para convertirlos en escenas oníricas. Más que descripción del paisaje, busca sugerir y transmitir sensaciones al espectador.

La sensibilidad romántica de Escrivá se transmite en sus fotografías. Los mares de nubes de Friedrich o el dramatismo cromático de Turner se antojan evidentes en parte de sus obras. También existen pequeños guiños al cómic fantástico y a la publicidad a través de colores vivos e imágenes espectaculares.

EXPOSICIÓN

La Fábrica de Hielo acoge una muestra fotográfica de Doñana

C. CRUZ
SANLÚCAR

El publicista valenciano afincado en Sanlúcar, Sergio Escrivá, inauguró este fin de semana en la Fábrica de Hielo de Bajo de Guía una muestra de fotografías que tienen como enlace la presencia más o menos velada del coto de Doñana y que podrá ser visitada hasta el 30 de agosto en horario de nueve de la mañana a ocho de la tarde.

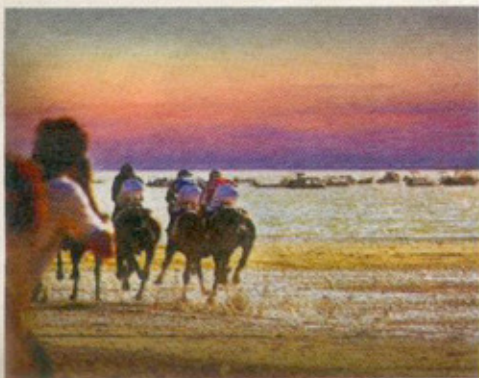
Bajo el título de *Marina* la muestra está compuesta por diez fotografías que muestran la pasión del autor por Sanlúcar y sus atardeceres, destacando a través del retoque fotográfico aquellas sensaciones que transmiten a quien las contempla, la sensación de estar en el lugar donde fue tomada la instantánea.

PROYECTOS

El año pasado, Escrivá expuso también en la Sala de Exposiciones Bajo de Guía, 67 cosechando un importante éxito de público y crítica que le ha valido para cerrar una nueva muestra de sus fotografías para el año 2010 en El Pópulo, en la capital gaditana.

Además, el publicista se encuentra ultimando otra exposición en Bajo de Guía, 67 para el mes de julio. En esta ocasión, *Elemental* está compuesta por 20 fotografías que abordan la integración del ser humano con su entorno.

PRÓXIMAS CITAS



QUÉ EXPOSICIÓN. Desde el pasado 6 de junio se exhibe en la Fábrica de Hielo, la muestra fotográfica 'Marina'. Las instantáneas reflejan el Sanlúcar de toda la vida visto desde el Coto de Doñana. Personas y entorno se dan la mano en esta colección de imágenes realizadas por el valenciano de Sergio Escrivá, un artista que conjuga a la perfección ambas realidades. **DÓNDE SANLÚCAR.** Centro de Visitantes Fábrica de Hielo. **CUÁNDO** Hoy, de 9 a 20 horas.

Para más información sobre el artista o su obra consultar en [Art Wanson Gallery](http://ArtWansonGallery.com)



Art Wanson Gallery